

EXCMO.
AYUNTAMIENTO
SOCUÉLLAMOS

BOLETÍN DE EMPLEO SEMANAL

Número 2/2024



CONCEJALÍA DE DESARROLLO EMPRESARIAL
AGENCIA DE DESARROLLO LOCAL

BOLETÍN DEL 6 AL 12 DE ENERO DE 2024

EMPLEO PRIVADO

Puesto	IMPERMEABILIZADOR/A
Población	Tomelloso
Provincia	Ciudad Real
Descripción	<p>Funciones</p> <ul style="list-style-type: none"> - Impermeabilizaciones de cubiertas. - Impermeabilizaciones de muros. - Aislamientos. - Telas asfálticas y de PVC. <p>Requisitos</p> <ul style="list-style-type: none"> - Valorable experiencia en el sector. - Se requiere estar en posesión de la TPC (Tarjeta Profesional de la Construcción). - Permiso de conducir B. <p>Condiciones</p> <ul style="list-style-type: none"> - Contrato Temporal (previsión tres meses). - Jornada Completa (L a V de 8:00 - 14:00 horas y de 16:00 - 18:00 horas). - Salario a partir de 1.200 € netos/mes; incluida prorrata pagas extra.
Contacto	https://e-empleo.jccm.es/ofertas/jsp/inscribirseOferta.jsp
Fuente	Oficina Virtual Consejería de Economía, Empresas y Empleo JCCM

Puesto	DISEÑADOR/A INDUSTRIAL
Población	Tomelloso
Provincia	Ciudad Real
Descripción	<p>Funciones</p> <ul style="list-style-type: none"> - Delineante con conocimientos de AutoCAD y SolidWorks, nivel medio. - Trabajar habitualmente con el paquete Office: Word, Excel y Outlook. - Labor comercial, contactar con diferentes proveedores para llevar el tema de compras, preparar y enviar ofertas, hacer pedidos, llevar seguimiento de los mismos, recepción y comprobación de materiales, etc. Tenemos una cartera de proveedores no muy grande y sería cuestión de ir conociéndolos a todos poco a poco y llevar el tema de compra. - Conocimientos de la norma de calidad ISO9001. Gestionar una serie de documentos e ir modificando o actualizando según las necesidades. - Si tiene experiencia en taller y conocimientos de materiales, sería importante, salir para medir piezas, comprobar que se fabrica según plano, revisar pedido de piezas de corte laser, etc.



	<p>Requisitos</p> <p>- Experiencia: mínima 6 meses - Formación académica: Grado superior o grado universitario - Conocimientos específicos: Conocimiento en AutoCad y Solidworks - Conocimientos informáticos: Paquete Office</p> <p>Condiciones</p> <p>- Tipo contrato: Indefinido. - Jornada de trabajo: Completa. - Salario a partir de: 18.000 - 26.000 euros brutos/año</p>
Contacto	https://e-empleo.jccm.es/ofertas/jsp/inscribirseOferta.jsp
Fuente	Oficina Virtual Consejería de Economía, Empresas y Empleo JCCM

Puesto	OPERARIO/A DE FÁBRICA (DISCAPACITADO)
Población	Alcázar de San Juan
Provincia	Ciudad Real
Descripción	<p>Funciones</p> <p>Tareas de preparación y colocación de paquetes y columnas de elementos electrónicos (transformadores, autotransformadores, inductancias, filtros...) y todo tipo de componentes eléctricos para proyectos en múltiples sectores.</p> <p>Requisitos</p> <p>-Experiencia (Valorable): 6 meses -Formación académica: No necesaria. -Permiso de conducir (Valorable): B -Ubicación del puesto de trabajo: ALMAGRO -Otros requisitos: CONTAR CON UNA DISCAPACIDAD RECONOCIDA IGUAL O SUPERIOR AL 33%</p> <p>Condiciones</p> <p>-Tipo de contrato: Temporal -Fecha de incorporación: Inmediata -Jornada de trabajo: Completa -Horario: Turno 1 (7.00 h a 15.00 h) y Turno 2 (15.00 h a 23.00 h). De Lunes a Viernes -Salario: 1.260 € brutos mensuales. Incluida prorrateo pagas extra</p>
Contacto	https://e-empleo.jccm.es/ofertas/jsp/inscribirseOferta.jsp
Fuente	Oficina Virtual Consejería de Economía, Empresas y Empleo JCCM

Puesto	INGENIERO/A DELINEANTE
Población	Tomelloso
Provincia	Ciudad Real
Descripción	<p>Funciones</p> <p>-Ingeniero delineante con experiencia en el software AUTO-</p>



	<p>CAD</p> <p>Requisitos - Experiencia 1 año. - Formación académica: Ingeniera industrial, Grado Diseño de Producto. - Conocimientos informáticos: AUTO-CAD. - Permiso conducir: B</p> <p>Condiciones - Tipo contrato: Indefinido - Jornada de trabajo: Completa (8-14 y de 15-19 horas) - Salario a partir de: 1.500 euros brutos/mes (incluida prorratea pagas extra)</p>
Contacto	https://e-empleo.jccm.es/ofertas/jsp/inscribirseOferta.jsp
Fuente	Oficina Virtual Consejería de Economía, Empresas y Empleo JCCM

Puesto	2 PUESTOS MOTOSERRISTA FORESTAL
Población	Tomelloso
Provincia	Ciudad Real
Descripción	<p>Funciones - Poda de arbustos y árboles de monte bajo. - Trabajos de forestación. - Trabajos de prevención de incendios en el monte. - Labores silvícolas.</p> <p>Requisitos - Experiencia: Valorable. - Conocimientos específicos: IMPRESCINDIBLE EXPERIENCIA EN TRABAJOS CON MOTOSIERRA EN EL ÁMBITO FORESTAL.</p> <p>Condiciones - Tipo contrato: Indefinido. - Jornada de trabajo: Completa (Jornada intensiva). - Salario a partir de: 1.260 euros brutos/mes (incluida prorratea pagas extra). - Convenio colectivo aplicable: ACTIVIDADES FORESTALES.</p>
Contacto	https://e-empleo.jccm.es/ofertas/jsp/inscribirseOferta.jsp
Fuente	Oficina Virtual Consejería de Economía, Empresas y Empleo JCCM

Puesto	DELINEANTE-DISEÑADOR SOLIDWORKS
Población	Pedro Muñoz
Provincia	Ciudad Real
Descripción	<p>Funciones -Diseño de componentes mecánicos, ensamblajes de conjuntos de máquina. -Acotación de planos. -Gestión de trabajos de mecanizado y soldadura.</p> <p>Requisitos</p>



	<p>-Experiencia (Valorable): En caso de no contar con la formación requerida será necesario experiencia desempeñando puestos similares. -Formación académica (Valorable): Técnico Superior en Proyectos de Edificación, Arquitecto o similar... -Permiso de conducir: B</p> <p>Condiciones</p> <p>-Tipo de contrato: Indefinido -Fecha de incorporación: Inmediata -Jornada de trabajo: completa -Horario de trabajo: De 08:30 a 14:00 y de 16:00 a 18:30 -Salario: 1.900 Euros brutos mensuales. Incluida prorrateo pagas extra.</p>
Contacto	https://e-empleo.jccm.es/ofertas/jsp/inscribirseOferta.jsp
Fuente	Oficina Virtual Consejería de Economía, Empresas y Empleo JCCM

Puesto	MECÁNICO
Población	Alcázar de San Juan
Provincia	Ciudad Real
Descripción	<p>Funciones</p> <p>-Diagnosticar, reparar y ajustar distintos tipos de maquinaria, instalaciones y elementos mecánicos. -Examinar, ajustar, desmontar y reemplazar las piezas mecánicas defectuosas. - Realizar el mantenimiento de las partes mecánicas de los vehículos de motor.</p> <p>Requisitos</p> <p>-Experiencia. Se valorará contar con experiencia previa como mecánico -Formación (valorable): Técnico en Electromecánica de Vehículos Automóviles o similar -Permiso de conducir (imprescindible): B -Disponibilidad para desplazarse a zonas cercanas a la del centro de trabajo para arreglar averías.</p> <p>Condiciones</p> <p>-Tipo de contrato: Indefinido -Fecha incorporación: Inmediata - Jornada de trabajo: Completa -Horario de trabajo: De 09:00 a 13:30 y de 16:00 a 19:30 (De L-V) -Salario: Mín. 17.250 euros netos anuales. Incluida prorrateo paga extra.</p>
Contacto	https://e-empleo.jccm.es/ofertas/jsp/inscribirseOferta.jsp
Fuente	Oficina Virtual Consejería de Economía, Empresas y Empleo JCCM

Puesto	DOCENTE DE REFUERZO
Población	Tomelloso
Provincia	Ciudad Real
Descripción	Funciones



	<p>Impartir clases de refuerzo general e inglés para cursos de Primaria, ESO y Bachillerato.</p> <p>Requisitos</p> <p>- Experiencia en el campo de la docencia. - Formación académica: Maestro Educación Primaria (Valorable mención Inglés, Pedagogía Terapéutica, Audición y Lenguaje). - Mínimo B1 Inglés.</p> <p>Condiciones</p> <p>- Contrato Temporal (previsto 5 meses). - Jornada laboral: 16 horas semanales (L a J de 16:00 - 20:00 horas). - Salario a partir de 500 - 600 € netos/mes; incl. prorata pagas extra.</p>
Contacto	https://e-empleo.jccm.es/ofertas/jsp/inscribirseOferta.jsp
Fuente	Oficina Virtual Consejería de Economía, Empresas y Empleo JCCM

Puesto	EDUCADOR/A ESCUELA INFANTIL
Población	Campo de Criptana
Provincia	Ciudad Real
Descripción	<p>Funciones</p> <p>-Dirección y administración de la Escuela Infantil, así como las de apoyo al resto del personal de la misma en sus tareas. - Realizar enseñanzas que produzcan aprendizajes específicos en los niños y niñas. -Promover la autonomía, desarrollo y confianza. -Enseñar juegos, cuentos, dinámicas entre los niños, actividades de ocio y canciones. -Prestar atención y atender a las necesidades básicas de los/as pequeños/as.</p> <p>Requisitos</p> <p>-Experiencia: Valorable, no requisito (Máx. 20 puntos): - Formación académica (imprescindible): Grado en Magisterio, especialidad Educación Infantil o equivalente -Otras titulaciones: Valorable (Máx. 20 puntos): *Por la realización en centros oficiales, de cursos de formación y perfeccionamiento o asistencia a seminarios que tengan relación directa con la especialidad a que se opta, cuya aptitud o superación se acredite mediante certificación o diploma expedido al efecto. Para la valoración de los cursos (créditos) los diplomas o certificados habrán de contener un número de horas lectivas (Mín. 20 horas). *Por ostentar otra titulación Universitaria de carácter Oficial (Grado o equivalente, Máster, Doctorado, etc.) y relacionada con el puesto a desempeñar (3 puntos) -Otros requisitos: No estar incurso en el Registro Central de Delincuentes Sexuales de acuerdo con la Resolución de 13/09/2016 de la Dirección General de la Función Pública, para</p>



	<p>la aplicación del artículo 13.5 de la Ley Orgánica 1/1996, de 15 de enero de Protección Jurídica del Menor. -Plazo de difusión de la oferta: desde 08/01/2024 al 12/01/2024 -Una vez finalizado el plazo de difusión, los candidatos que CUMPLAN TODOS LOS REQUISITOS serán requeridos por la entidad para que presenten la documentación requerida (más información 926561188)</p> <p>Condiciones</p> <p>-Tipo de contrato: Temporal -Duración: Hasta fin de sustitución -Fecha de incorporación: Lo antes posible -Jornada de trabajo: Completa -Horario de trabajo: De 07:00 a 14:00 horas. -Salario: 1.939,63 brutos mensuales. No incluida prorrata pagas extra. -Otros datos respecto al sueldo: Salario aproximado pendiente de actualización a 2024</p>
Contacto	https://e-empleo.jccm.es/ofertas/jsp/inscribirseOferta.jsp
Fuente	Oficina Virtual Consejería de Economía, Empresas y Empleo JCCM

Puesto	ELECTRICISTA
Población	Tomelloso
Provincia	Ciudad Real
Descripción	<p>Funciones</p> <p>- Instalaciones eléctricas, reformas, averías, etc.</p> <p>Requisitos</p> <p>- Experiencia mínima 2 años. - Permiso de conducción B.</p> <p>Condiciones</p> <p>- Tipo contrato: TEMPORAL - Jornada de trabajo: Completa (9:00-14:00 y 16:00-19:00) - Salario a partir de: 1.200 € netos/mes (excluida prorrata pagas extra)</p>
Contacto	https://e-empleo.jccm.es/ofertas/jsp/inscribirseOferta.jsp
Fuente	Oficina Virtual Consejería de Economía, Empresas y Empleo JCCM

Puesto	LIMPIADOR/A
Población	Alcázar de San Juan
Provincia	Ciudad Real
Descripción	<p>Funciones</p> <p>-Limpieza de edificios y locales -Barrer, limpiar, aspirar, pulir, lustrar, lavar y realizar funciones vinculadas a la higienización de espacios. -Controlar el stock de productos y herramientas necesarios para llevar a cabo su trabajo.</p>



	<p>Requisitos</p> <p>-Experiencia: Se valorará experiencia previa en el sector de limpieza. -Formación académica: No valorable -Permiso de conducir (valorable): B</p> <p>Condiciones</p> <p>-Tipo de contrato: Temporal -Fecha de incorporación: inmediata -Jornada de trabajo: 20 horas semanales -Horario de trabajo: De mañana. A convenir, según las necesidades del servicio -Salario: 400 € Brutos mensuales. Incluida prorata pagas extra</p>
Contacto	https://e-empleo.jccm.es/ofertas/jsp/inscribirseOferta.jsp
Fuente	Oficina Virtual Consejería de Economía, Empresas y Empleo JCCM

Puesto	CONDUCTOR CAMIÓN
Población	Villarrobledo
Provincia	Albacete
Descripción	<p>Funciones</p> <p>CONDUCTOR DE CAMIÓN PARA TRANSPORTE NACIONAL</p> <p>Requisitos</p> <p>SE VALORARÁ EXPERIENCIA. CARNÉ DE CONDUCIR C+CAP. SE VALORARÁ CARNE E Y ADR.</p> <p>Condiciones</p> <p>CONTRATO INDEFINIDO, JORNADA COMPLETA PARTIDA DE 8-14 Y DE 16-19 HORAS. SALARIO: 1700 EUROS BRUTOS MENSUALES INCLUIDO PRORRATEO PAGAS EXTRAS + DIETAS.</p>
Contacto	https://e-empleo.jccm.es/ofertas/jsp/inscribirseOferta.jsp
Fuente	Oficina Virtual Consejería de Economía, Empresas y Empleo JCCM

Puesto	PINTOR/A DE BANDAS SOBRE VÍAS URBANAS
Población	Villarrobledo
Provincia	Albacete
Descripción	<p>Funciones</p> <p>PINTOR DE VÍAS URBANAS</p> <p>Requisitos</p> <p>SE VALORARÁ EXPERIENCIA. GRADUADO EN ESO. CURSO DE PREVENCIÓN DE RIESGOS LABORALES Y CARNÉ DE CONDUCIR.</p> <p>Condiciones</p> <p>CONTRATO INDEFINIDO, JORNADA COMPLETA PARTIDA DE 8-</p>



	14 Y DE 16-19 HORAS. SALARIO: 1400-1500 EUROS BRUTOS MENSUALES.
Contacto	https://e-empleo.jccm.es/ofertas/jsp/inscribirseOferta.jsp
Fuente	Oficina Virtual Consejería de Economía, Empresas y Empleo JCCM

Puesto	INSTALADOR AIRE ACONDICIONADO
Población	Villarrobledo
Provincia	Albacete
Descripción	<p>Funciones INSTALACIÓN DE EQUIPOS DE CLIMATIZACIÓN, FRÍO INDUSTRIAL, ETC..</p> <p>Requisitos AL MENOS UN AÑO DE EXPERIENCIA EN PUESTO SIMILAR, CON CONOCIMIENTOS EN ELECTRICIDAD. FORMACIÓN PROFESIONAL EN ELECTRICIDAD. CARNÉ DE CONDUCIR Y DISPONIBILIDAD PARA VIAJAR.</p> <p>Condiciones CONTRATO TEMPORAL DE 2 MESES. JORNADA COMPLETA DE 8-13:30 Y DE 15:30-18:30 HORAS. SALARIO: 1350 EUROS BRUTOS MENSUALES INCLUIDO PRORRATEO PAGAS EXTRAS.</p>
Contacto	https://e-empleo.jccm.es/ofertas/jsp/inscribirseOferta.jsp
Fuente	Oficina Virtual Consejería de Economía, Empresas y Empleo JCCM

Puesto	2 PUESTOS CONDUCTOR CAMIÓN CON REMOLQUE
Población	Villarrobledo
Provincia	Albacete
Descripción	<p>Funciones CONDUCIR CONJUNTO DE TRACTORA Y SEMIRREMOLQUE A NIVEL NACIONAL SEGÚN NECESIDADES DE LA EMPRESA</p> <p>Requisitos EXPERIENCIA PREVIA EN TRANSPORTE DE MERCANCÍAS POR CARRETERA CON PLATAFORMA LISA O GÓNDOLA. CARNÉ DE CONDUCIR C+E+ CAP. TARJETA DE CONDUCTOR.</p> <p>Condiciones CONTRATO INDEFINIDO. JORNADA COMPLETA DE 9-14 Y DE 16-19 HORAS. SALARIO: 2500 EUROS NETOS MENSUALES INCLUIDO PRORRATEO PAGAS EXTRAS.</p>
Contacto	https://e-empleo.jccm.es/ofertas/jsp/inscribirseOferta.jsp
Fuente	Oficina Virtual Consejería de Economía, Empresas y Empleo JCCM



Puesto	FISIOTERAPEUTA
Población	Belmonte
Provincia	Cuenca
Descripción	Funciones Las propias del puesto Requisitos Graduado o diplomado en fisioterapeuta Condiciones No es necesaria experiencia
Contacto	https://e-empleo.jccm.es/ofertas/jsp/inscribirseOferta.jsp
Fuente	Oficina Virtual Consejería de Economía, Empresas y Empleo JCCM

Puesto	AUX. CONTABLE
Población	Tomelloso
Provincia	Ciudad Real
Descripción	Requisitos mínimos Fp Grado Administración o Similar Experiencia de al menos un año en puesto similar Manejo de A3
Contacto	https://www.infojobs.net/tomelloso/auxiliar-contable/of-i8f3c5547434cbdbf1dc8b58d3e95fc?applicationOrigin=search-new&page=1&sortBy=PUBLICATION_DATE
Fuente	INFOJOBS

Puesto	ADMINISTRATIVO/A CONTABLE
Población	Alcázar de San Juan
Provincia	Ciudad Real
Descripción	Estudios mínimos Ciclo Formativo Grado Superior Experiencia mínima Al menos 3 años
Contacto	https://www.infojobs.net/alcazar-de-san-juan/administrativo-contable/of-i490c677aae497a8187ef9c432e4a51?applicationOrigin=search-new&page=1&sortBy=PUBLICATION_DATE
Fuente	INFOJOBS



Puesto	TÉCNICO/A ELECTRÓNICA/ELECTRICIDAD
Población	Alcázar de San Juan
Provincia	Ciudad Real
Descripción	Estudios mínimos Ciclo Formativo Grado Superior - Electricidad y Electrónica Experiencia mínima No Requerida
Contacto	https://www.infojobs.net/alcazar-de-san-juan/tecnico-cfgs-electronica-electricidad/of-ic4c78a2b2f41b382a2ce7ca1eadd5c?applicationOrigin=search-new&page=1&sortBy=PUBLICATION_DATE
Fuente	INFOJOBS

Puesto	ENFERMERO/A
Población	Tomelloso
Provincia	Ciudad Real
Descripción	Estudios mínimos Diplomatura - Enfermería Experiencia mínima No Requerida
Contacto	https://www.infojobs.net/tomelloso/enfermero-amavir-tomelloso/of-ibfb1caacd94f698b28dfe84ae4a7ad?applicationOrigin=search-new&page=1&sortBy=PUBLICATION_DATE
Fuente	INFOJOBS

Puesto	RESPONSABLE DE CALIDAD
Población	Tomelloso
Provincia	Ciudad Real
Descripción	Estudios mínimos Ingeniería Técnica Experiencia mínima Al menos 2 años
Contacto	https://www.infojobs.net/tomelloso/responsable-calidad/of-i3f9374d5f040a4b3e43fabe7acda8b?applicationOrigin=search-new&page=1&sortBy=PUBLICATION_DATE
Fuente	INFOJOBS

Puesto	DELINEANTE
Población	Tomelloso
Provincia	Ciudad Real
Descripción	Estudios mínimos Ciclo Formativo Grado Superior - Edificación y Obra Civil



	Experiencia mínima Al menos 3 años
Contacto	https://www.infojobs.net/tomelloso/delinenante-tomelloso/of-idc5aedef614592a278c61b45b33a93?applicationOrigin=search-new&page=1&sortBy=PUBLICATION_DATE
Fuente	INFOJOBS

Puesto	OPERARIO MONTAJE BICICLETAS
Población	Villarrobledo
Provincia	Albacete
Descripción	Estudios mínimos Sin estudios Experiencia mínima No Requerida
Contacto	https://www.infojobs.net/villarrobledo/operario-montaje-bicicletas/of-ia686ebb87a4ba1944ed322047aec3?applicationOrigin=search-new&page=1&sortBy=PUBLICATION_DATE
Fuente	INFOJOBS

Puesto	DELEGACIÓN TECNICO COMERCIAL FERTILIZANTES
Población	Villarrobledo
Provincia	Albacete
Descripción	Estudios mínimos Ingeniería Técnica - Agrícola Experiencia mínima No Requerida
Contacto	https://www.infojobs.net/villarrobledo/delegado-tecnico-comercial-fertilizantes-agricolas/of-ie73624e12645c9b6bb8d472316beb3?applicationOrigin=search-new&page=1&sortBy=PUBLICATION_DATE
Fuente	INFOJOBS

Puesto	MECÁNICO/A DE VEHÍCULOS
Población	Villarrobledo
Provincia	Albacete
Descripción	Estudios mínimos Ciclo Formativo Grado Medio Experiencia mínima Al menos 1 año
Contacto	https://www.infojobs.net/villarrobledo/mecanico-vehiculos/of-idaa00041ca47ccae09ee7171680e6a?applicationOrigin=search-new&page=1&sortBy=PUBLICATION_DATE



Fuente	INFOJOBS
---------------	----------

Puesto	MÉDICO/A RESIDENCIA
Población	Villarrobledo
Provincia	Albacete
Descripción	Estudios mínimos Licenciatura - Medicina Experiencia mínima No Requerida
Contacto	https://www.infojobs.net/villarrobledo/medico-residencia-villarrobledo-albacete/of-ia2e123058d45738a61e7f461f6d44b?applicationOrigin=search-new&page=1&sortBy=PUBLICATION_DATE
Fuente	INFOJOBS

CURSOS DE FORMACIÓN

Nombre	SERVICIOS DE BAR Y CAFETERÍA
Población	Socuéllamos
Provincia	Ciudad Real
Fecha inicio	11/03/2024
Modalidad	Presencial
Horas	700
Fuente	https://e-empleo.jccm.es/formacion/jsp/solicitudes/detalleGrupo.jsp

Nombre	INTERVENCIÓN DEL EMPLEO DOMÉSTICO EN EL CUIDADO DE PERSONAS MAYORES
Población	Tomelloso
Provincia	Ciudad Real
Fecha inicio	04/03/2024
Modalidad	Presencial
Horas	90
Fuente	https://e-empleo.jccm.es/formacion/jsp/solicitudes/detalleGrupo.jsp



Nombre	ACTIVIDADES AUXILIARES EN AGRICULTURA
Población	Tomelloso
Provincia	Ciudad Real
Fecha inicio	04/03/2024
Modalidad	Presencial
Horas	380
Fuente	https://e-empleo.jccm.es/formacion/jsp/solicitudes/detalleGrupo.jsp

Nombre	ATENCIÓN SOCIO SANITARIA A PERSONAS DEPENDIENTES EN INSTITUCIONES SOCIALES
Población	Alcázar de San Juan
Provincia	Ciudad Real
Fecha inicio	15/02/2024
Modalidad	Presencial
Horas	480
Fuente	https://e-empleo.jccm.es/formacion/jsp/solicitudes/detalleGrupo.jsp

Nombre	OPERACIONES AUXILIARES DE MONTAJE DE REDES ELÉCTRICAS
Población	Alcázar de San Juan
Provincia	Ciudad Real
Fecha inicio	26/02/2024
Modalidad	Presencial
Horas	260
Fuente	https://e-empleo.jccm.es/formacion/jsp/solicitudes/detalleGrupo.jsp

Nombre	SOLDADURA OXIGÁS Y SOLDADURA MIG/MAG
Población	Alcázar de San Juan
Provincia	Ciudad Real
Fecha inicio	11/03/2024
Modalidad	Presencial
Horas	640
Fuente	https://e-empleo.jccm.es/formacion/jsp/solicitudes/detalleGrupo.jsp

Nombre	ATENCIÓN SOCIO SANITARIA A PERSONAS DEPENDIENTES EN INSTITUCIONES SOCIALES
Población	Villarrobledo



Provincia	Albacete
Fecha inicio	25/01/2024
Modalidad	Presencial
Horas	510
Fuente	https://e-empleo.jccm.es/formacion/jsp/solicitudes/detalleGrupo.jsp

Nombre	VIGILANCIA, SEGURIDAD PRIVADA Y PROTECCIÓN DE PERSONAS
Población	Villarrobledo
Provincia	Albacete
Fecha inicio	31/01/2024
Modalidad	Presencial
Horas	390
Fuente	https://e-empleo.jccm.es/formacion/jsp/solicitudes/detalleGrupo.jsp

Nombre	ACTIVIDADES BÁSICAS DE LOGÍSTICA DE ALMACÉN
Población	Villarrobledo
Provincia	Albacete
Fecha inicio	29/01/2024
Modalidad	Presencial
Horas	135
Fuente	https://e-empleo.jccm.es/formacion/jsp/solicitudes/detalleGrupo.jsp

Nombre	ORGANIZACIÓN Y GESTIÓN DE ALMACENES
Población	Villarrobledo
Provincia	Albacete
Fecha inicio	11/01/2024
Modalidad	Presencial
Horas	400
Fuente	https://e-empleo.jccm.es/formacion/jsp/solicitudes/detalleGrupo.jsp

Nombre	DINAMIZACIÓN DE ACTIVIDADES DE TIEMPO LIBRE EDUCATIVO INFANTIL Y JUVENIL
Población	Villarrobledo
Provincia	Albacete
Fecha inicio	08/02/2024
Modalidad	Presencial
Horas	550



Fuente	https://e-empleo.jccm.es/formacion/jsp/solicitudes/detalleGrupo.jsp
---------------	---

Nombre	CREACIÓN DE EMPRESAS ONLINE
Población	Todas
Provincia	Todas
Fecha inicio	Cualquiera
Modalidad	Online
Horas	60
Fuente	https://grupoaspasia.com/es/cursos/creacion-de-empresas-online/

Nombre	PREVISIÓN EN LA GESTIÓN COMERCIAL Y HERRAMIENTAS
Población	Todas
Provincia	Todas
Fecha inicio	Cualquiera
Modalidad	Online
Horas	50
Fuente	https://grupoaspasia.com/es/cursos/prevision-en-la-gestion-comercial-y-herramientas/

CURSOS FEMXA:

<https://www.cursosfemxa.es/cursos-online-gratuitos-convocatoria-estatal?qclid=Cj0KcQjwuNemBhCBARIsADp74QQDYealioMMc-IMtvDkqBNZ-xZ7MK0FRrnuPOLAYbTYRoccWBLSwzlaAp-YEALw wcb>

CURSOS FÓRMATE

https://www.formate.es/sector/otros-servicios/?utm_term=cursos%20gratis%20sepe&utm_campaign=PROGRAMAS+F22&utm_source=adwords&utm_medium=ppc&hsa_acc=3318025833&hsa_cam=19931029906&hsa_grp=145695750137&hsa_ad=654149840142&hsa_src=q&hsa_tgt=kwd-1481832432903&hsa_kw=cursos%20gratis%20sepe&hsa_mt=b&hsa_net=adwords&hsa_ver=3&qclid=Cj0KcQjwuNemBhCBARIsADp74QRKcVEsO0LDoG-VogHwDZ6gq807eG0Yz7eE1KIYxApKEZAjeigF9oaAntZEALw wcb

CURSOS EUROFORMAC



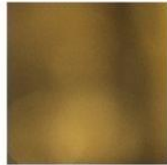
<https://cursosgratuitos.grupoeuroformac.com/>

CURSOS UNIVERSIDAD POPULAR DIPUTACIÓN CIUDAD REAL

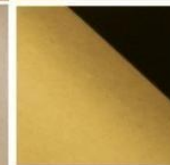
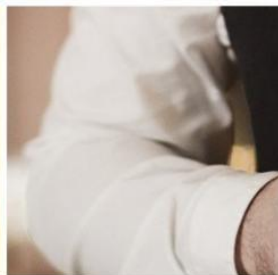
<https://universidadpopular.redquijote.org/>






Centro de
Formación
Hostelería



CERTIFICADO DE PROFESIONALIDAD
**SERVICIOS DE
RESTAURANTE**



REQUISITOS

-  Curso totalmente **GRATUITO**
-  Dirigido a **DESEMPLEADOS**
-  Inicio en **Enero**

	640H
	Presencial



Llámanos y reserva tu plaza
621 233 929 ó 926 531 384



NUEVO CREA AFYMOS 2024

¿ QUÉ ES EL NUEVO CREA?

Es un proyecto de FORMACIÓN DUAL, que combina formación profesional para el empleo con trabajo efectivo en la empresa, formalizado con un contrato de formación en alternancia con el empleo.

FORMACIÓN

14 horas a la semana, impartidas en el Centro de Formación Afymos.

⇒ Formación a impartir: "Operaciones Auxiliares en el departamento de administración y recepción para personas con discapacidad intelectual".



TRABAJO

Jornada laboral de 26 horas semanales en empresas de Socuéllamos, Villarrobledo y Tomelloso.

- ⇒ TIPO DE CONTRATO: Formación en alternancia con el empleo. Jornada completa.
- ⇒ Duración: 5.25 meses. Febrero-Julio 2024
- ⇒ Salario: 85% del SMI (Salario Mínimo Interprofesional)

REQUISITOS DE ACCESO.



- ⇒ Personas con discapacidad con un grado igual o superior 33% reconocido.
- ⇒ Estar inscrito como demandante de empleo.
- ⇒ No haber participado en otros proyectos de formación y empleo en el seno de la empresa (CREA) en los últimos 5 años.
- ⇒ Inscripción: <https://empleo.jccm.es/formacion/jsp/index.jsp>

APOYO LABORAL

La persona contratada contará con el apoyo de un preparador laboral que guiará las tareas que deberá realizar en su puesto de trabajo, así como las adaptaciones necesarias.

MÁS INFORMACIÓN



PERSONAS DE CONTACTO.

VICTORIA MORENO, TÉCNICO DE ORIENTACIÓN LABORAL
CARMEN LARA, GESTIÓN ADMINISTRATIVA



TELÉFONO.

928882748 / 904403887



CORREO ELECTRÓNICO.

VICKY.AFYMOS@GMAIL.COM
CARMELA.AFYMOS@GMAIL.COM

EMPRESA PROMOTORA:



FINANCIA:



EMPRESAS ADHERIDAS:





CURSO

CERTIFICADO DE PROFESIONALIDAD

**ANIMACION FISICA Y DEPORTIVA
PARA PERSONAS CON
DISCAPACIDAD**

OCCUPACIONES O PUESTOS DE TRABAJO RELACIONADOS

Animador físico y deportivo para personas con discapacidad
Coordinador de actividades de animación
Monitor de deportes adaptados

**CURSO PRESENCIAL
EN VILLARROBLEDO
TOTALMENTE GRATUITO**
se impartirá en horario matinal

PRACTICAS EN EMPRESAS

BECA DE ASISTENCIA PARA DESEMPLEADOS

Objetivo General: elaborar, gestionar, promocionar y evaluar proyectos de animación con actividades físico-deportivas y recreativas, así como organizar, dinamizar y dirigir eventos, competiciones recreativas y actividades que lo constituyen, dirigidos a personas con discapacidad, adaptándolos a sus características y expectativas.

PODRÁN PARTICIPAR

* DESEMPLEADOS U OCUPADOS CON HORARIO COMPARABLE
*NECESARIO TENER TITULO DE BACHILLER, GRADO MEDIO FP O SUPERIOR

**620
HORAS**

INSCRIPCION

En la web:
e-empleo.jccm.es/formacion/jsp/solicitudes/busquedaGrupos.jsp
Por Tlf 650463044 - 627965704
Enviando mail a
cbvformacion@gmail.com

FINANCIADO POR





OTRA INFORMACIÓN DE INTERÉS:

<https://garantiajuvenil.sepe.es/login.action>



Formación 45+



Se trata de un programa formativo y de acompañamiento directo al colectivo de personas sin empleo en edades comprendidas entre los 45 años y 60 años (ambos inclusive), adaptado a sus capacidades y con la finalidad de que obtengan la formación y/o cualificación en materia de digitalización, de manera que todo ello conduzca a la inserción laboral de los mismos y a mejorar la empleabilidad de personas desempleadas o inactivas, especialmente de aquellas con mayores dificultades de acceso al mercado laboral.

El objetivo del programa 45+ es ofrecer una acción directa al colectivo de personas sin empleo con 45 años o más, adaptada a sus capacidades para que obtengan la formación y/o cualificación necesaria que mejor se adapte a los requisitos de las empresas, de manera que todo ello favorezca su inserción laboral

El programa se compone de un conjunto de acciones diseñadas con el fin de acercar a cada participante al empleo:

- 1. Orientación para la reconversión:** Diagnóstico realizado por un orientador al participante, centrado en analizar su punto de partida mediante un informe que permita contar con una visión clara sobre sus debilidades y claves de mejora.
- 2. Formación troncal en competencias digitales transversales:** Esta formación está centrada en mejorar las competencias digitales del participante, que en términos generales cuenta con un importante déficit en el manejo de herramientas digitales. El objetivo es favorecer la búsqueda de empleo y la competitividad del perfil profesional.
- 3. Acompañamiento hacia el empleo:** El objetivo es continuar con el proceso de orientación del participante que ha finalizado la formación troncal en competencias digitales transversales. Se realizará un diagnóstico de reconversión, directamente vinculado al mercado de trabajo, estableciendo de forma clara una hoja de ruta que ayude al desempleado a conseguir un puesto de trabajo.

Los cursos son gratuitos al estar cofinanciados por el Fondo Social Europeo en el marco del Programa Operativo de Empleo, Formación y Educación 2014-2020 (POEFE).

<https://www.camaracr.org/formacion/formacion-45/>

INFORMACIÓN A TENER EN CUENTA:

Aquellas personas interesadas en inscribirse a este boletín y recibirlo por correo electrónico cada semana, deben mandar sus datos a la siguiente dirección de correo electrónico: agenciadedesarrollosocuellamos@gmail.com o ponerse en contacto con el teléfono 926 69 94 72.

Las personas que deseen dejar de recibir este boletín de empleo del Ayuntamiento de Socuéllamos, pueden enviar un e-mail a la dirección:

agenciadedesarrollosocuellamos@gmail.com; solicitando su baja en el servicio especificando en el Asunto: **BAJA**